

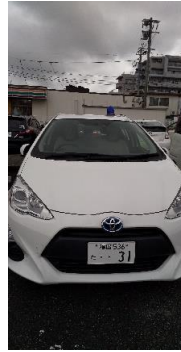
宇美町

パトロール実施報告書

令和2年7月8日 10時30分より

走行距離 9km

車両写真



会社名	担当者
(株)久野工業	久野 昌明
カスコーホレーション(株)	高山 博行
(株)T・P・T	藤嶋理久子
コマツ(株)	鍋山 栄三
(株)テクネ	村山 益弘
(株)エス・エス	長友 泰暁
(株)はらの	真鍋 實
ナックスデザイン(株)	高瀬 駿
(株)東智建設	下原 正信
事務局	高森 未来
合計	10名

宇美二丁目 小林酒造横



下宇美 おかべ小児科横



上宇美 中央公民館前



障子岳 浄水場横



原田二丁目 コスモス前



宇美五丁目 役場裏



パトロール実施箇所

宇美川

危険箇所

宇美町役場	⇒	宇美二丁目 小林酒造横	無
宇美二丁目 小林酒造横	⇒	下宇美 おかべ小児科横	有
下宇美 おかべ小児科横	⇒	上宇美 中央公民館前	有
上宇美 中央公民館前	⇒	障子岳 浄水場横	有
障子岳 浄水場横	⇒	原田二丁目 コスモス前	無
原田二丁目 コスモス前	⇒	宇美五丁目 役場裏	有

危険箇所詳細

宇美二丁目 小林酒造横	特になし
下宇美 おかべ小児科横	草木が生い茂っていて見えない
上宇美 中央公民館前	草木が生い茂っていて見えない
障子岳 浄水場横	草木が生い茂っていて見えない
原田二丁目 コスモス前	フェンスに錆が有る
宇美五丁目 役場裏	特になし

