

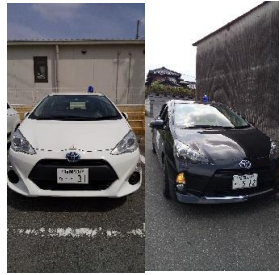
宇美町

パトロール実施報告書

令和3年6月25日 10時30分より

走行距離 8km

車両写真



会社名	担当者
(株)さくら工業	小野 悟
(株)ニシトミ興産	片山 孝樹
(株)テクネ	小池浩一郎
(株)佐藤建築コンサルタント	安永 治史
(株)TAIHEI	中野 敏彦
事務局	下原 正信
事務局	高森 未来
合計	7名

宇美二丁目 小林酒造横



下宇美 おかべ小児科横



上宇美 中央公民館前



障子岳 浄水場横



貴船一丁目 ちびっこ運動広場横



宇美五丁目 役場裏



パトロール実施箇所

宇美川

危険箇所

宇美町役場	⇒	宇美二丁目 小林酒造横	無
宇美二丁目 小林酒造横	⇒	下宇美 おかべ小児科横	有
下宇美 おかべ小児科横	⇒	上宇美 中央公民館前	有
上宇美 中央公民館前	⇒	障子岳 浄水場横	有
障子岳 浄水場横	⇒	貴船一丁目 ちびっこ運動広場横	有
貴船一丁目 ちびっこ運動広場横	⇒	宇美5丁目 役場裏	無

危険箇所詳細

宇美二丁目 小林酒造横	特になし
下宇美 おかべ小児科横	草木が生い茂っていて見えない
上宇美 中央公民館前	草木が生い茂っていて見えない
障子岳 浄水場横	草木が生い茂っていて見えない
貴船一丁目 ちびっこ運動広場横	手摺が錆びている
宇美五丁目 役場裏	特になし

